

Tourdescription

# Zambezi Wildlife Divine



## DESERT DIVE

EXPERIENCE NAMIBIA



# REISEÜBERSICHT

- Tag 1 Anreise und Flug nach Windhoek
- Tag 2 Willkommensfrühstück und Fahrt zur Frans Indongo Lodge, (2 ÜN) Entspannen
- Tag 3 Ruhe genießen evtl ein Game Drive um die Antilopenvielfalt zu entdecken und Nashörner zu tracken
- Tag 4 Weiterfahrt zum Hoba Meteorit und Seidarap Guestfarm, 1ÜN
- Tag 5 Fahrt zur Ndlovu Lodge und Genuss am Nachmittag auf eurer Suite mit den Nilpferden ganz nah; 3ÜN
- Tag 6 Game Drive in den Mahango Park evtl Boat Cruise am Abend buchen
- Tag 7 Erkundet den Buffalo Park, hier finden wir mit Glück große Büffelherden, Löwen und Elefantenherden u.a.
- Tag 8 Nach einem Cappuccino Stop in Katima Mulilo genießt ihr die Stille des Zambezi auf Zambezi Mubala Lodge 1ÜN
- Tag 9 Fahrt über Ngoma nach Kasane (Botswana) Immigration und weiter mit dem Boot zur Serondela Lodge; 3 ÜN
- Tag 10 Bootssafari auf der Chobe Flusslandschaft  
und Wildlife – Beobachtungen endlos!
- Tag 11 Ausflug zum Village, Kennenlernen der Kultur und Lebensweise und abends Sundowner Bootssafari
- Tag 12 Tagesausflug zu den Victoria Falls, Chobe River Camp 1ÜN
- Tag 13 Fahrt zur Namushasha Lodge in der wunderschönen Kwando Sumpflandschaft 2ÜN
- Tag 14 Bootssafari durch das Schilf und die Seerosen des Kwando und Besuch des berühmten "Horseshoe"
- Tag 15 Entspannen, Luxus und Spa
- Tag 16 auf Riverdance Lodge
- Tag 17 Fahrt zur Farm Wildacker, 1 ÜN  
Farmerkundung und "Braai"
- Tag 18 Fahrt zur Waterberg Wilderness Lodge  
Reflektion der kolonialgeschichtlichen Ereignisse
- Tag 19 Wanderung auf das imposante Tafelplateau des Waterberg oder auf und ab zur lauschigen Quelle im Tal
- Tag 20 Windhoek, Schwerinsburg  
Hotel BB
- Tag 21 Windhoek Rundfahrt und Besuch des Craft Centre, Transfer zum Flughafen und Rückflug

AS UNIQUE AS  
YOU ARE!



# UNVERGESSLICHES REISEERLEBNIS

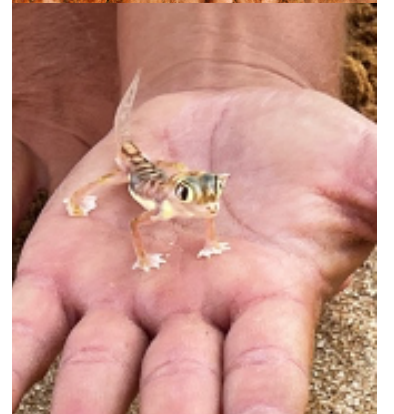
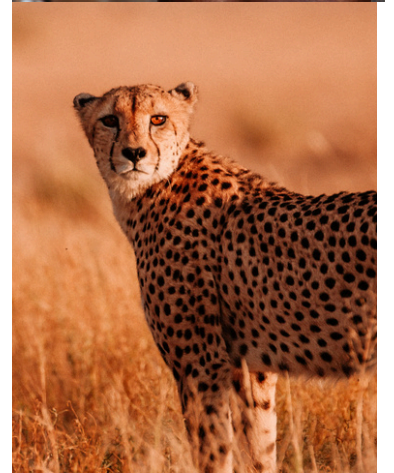
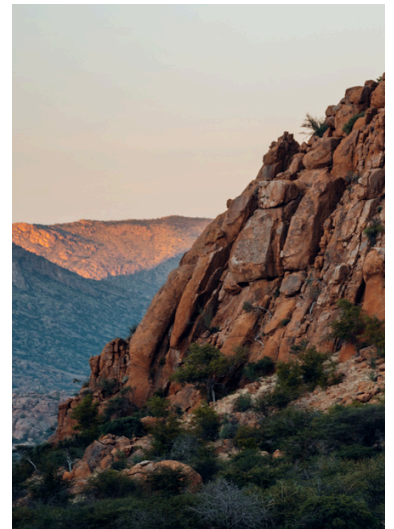
Mit Desert Dive taucht ihr intensiv in die Schönheit und Vielfalt Namibias ein. Unser Ziel ist es, Euch durch einmalige Landschaften an geheimnisvolle Orte zu führen.

Intensive Naturerlebnisse und die Begegnung auf Augenhöhe mit unterschiedlichen Kulturen und einmalige Aktivitäten sollen euch wichtige Impulse geben. Mit unserer lokal geschulten Expertise zu Natur und Wildlife sowie Kultur und Geschichte des Landes möchten wir euch zusätzlich besondere "fun facts", intensiveres Wissen und interessante Zusammenhänge näherbringen. Die Stille und Weite aber auch die Vielfalt und Lebendigkeit der Wildnis bieten Raum für neue Entfaltung.

Es ist unser Herzensanliegen, Euch ein unvergessliches Reiseerlebnis durch Namibia und hauptsächlich zu Euch selbst zu geben. Die Reise möge Euch als der Beginn zu einem neuen Lebensverständnis dienen. Bereit für das Abenteuer eures Lebens? !

## TEILNAHMEVORAUSSETZUNGEN

- Körperliche Grundfitness (z. B. für eine kleine Wanderung)
- Offen und tolerant für neue Kulturen und Naturerlebnisse
- Bereit und interessiert daran, den beruflichen Leistungsdruck, sowie die Hast der Industriestaaten für die Zeit der Reise abzulegen.
- Es staubt und ruckelt auf der Kies- und Sandpad und plötzlich ein platter Reifen? Mal kein Strom oder WLAN? – Du heißt den Bush-Look und die afrikanische Rüttelmassage willkommen, du freust dich über deine Chance zur Entschleunigung, Zeit für echte Gespräche am Lagerfeuer und Wertschätzung der Dinge, die wirklich wichtig sind im Leben! Mit Humor, Gelassenheit, Neugier und Teamgeist lässt du dich auf das wilde Herz des afrikanischen Busches ein!





### **TAG 1-3 ANKUNFT IN WINDHOEK, FAHRT ZUR FRANS INDONGO LODGE**

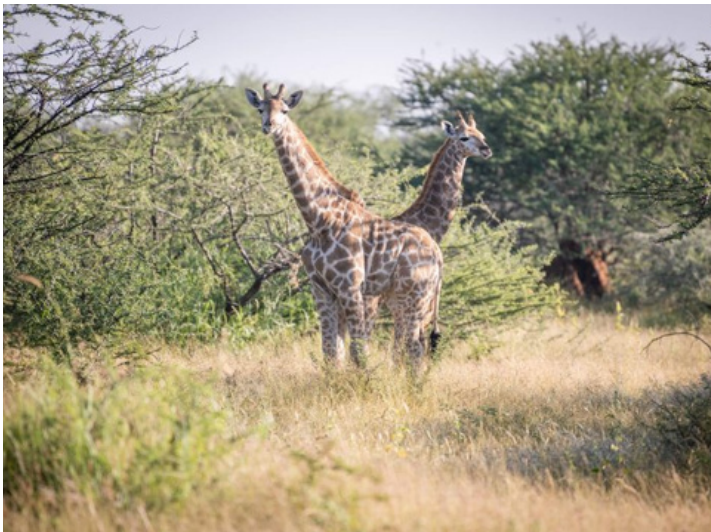
Nach der Anreise und dem Flug nach Windhoek beginnt eure Namibia-Reise mit einem herzlichen Willkommensfrühstück.

Anschließend fahren wir zur charmanten Frans Indongo Lodge, idyllisch gelegen nördlich des Waterberg-Massivs – hier verbringt ihr zwei entspannte Nächte.

Genießt die Ruhe der weiten Savannenlandschaft und den Komfort der stilvoll eingerichteten Lodge.

Wer möchte, kann an einem spannenden Game Drive teilnehmen, um die beeindruckende Antilopenvielfalt zu beobachten.

Mit etwas Glück entdeckst du sogar ein seltenes Spitzmaulnashorn in freier Wildbahn.



### **TAG 4: METEORIT ÜBERNACHTUNG IM SEIDARAB GUESTHOUSE**

Wir machen uns in den Norden des Landes auf und durchfahren Namibia's 'Getreidekammer', Farmland in dem massgeblich Ackerbau und Viehzucht betrieben wird.

Wir übernachten im gemütlichen Seidarap Guesthouse, dem perfekten Zwischenstopp en route in den Caprivi Streifen.

Unterwegs besichtigen wir den größten Meteor, der bis heute auf der Erde gefunden wurde, der Hoba-Meteor, der sich in der Nähe von Grootfontein, Namibia, befindet. Es wird geschätzt, dass er vor etwa 80.000 Jahren gefallen ist und ein erstaunliches Gewicht von 60 Tonnen hat.

Seine massive Größe ermöglichte, dass er an seinem ursprünglichen Einschlagsort zu sehen ist, wo er 1920 entdeckt wurde. Er besteht hauptsächlich aus Eisen und Nickel und gilt aufgrund seines bedeutenden Gewichts und Volumens als einer der aufregendsten Meteoritenfunde in der Geschichte.



## **TAG 5 – 7 OKAVANGO, NDHOVU LODGE**

Wir überqueren den nördlichen Veterinärzaun und lassen die Zivilisation hinter uns – vor uns liegt eine ursprünglichere, wildere Welt. Unsere Route führt uns westwärts zum majestätischen Okavango-Fluss. Nach der langen Fahrt ist der erste Blick auf das Wasser eine wahre Erfrischung.

Beim Sundowner auf der Terrasse unserer privaten Luxussuite entdecken wir die ersten Flusspferde und Krokodile – ein eindrucksvoller Auftakt!

Die nahegelegenen Mahango- und Buffalo-Parks bieten ideale Gelegenheiten für Safaris in einer faszinierend neuen Landschaft. Mit etwas Glück begegnen wir großen Büffelherden, Löwen und Elefantenfamilien.

Am Abend lohnt sich eventuell eine Bootsfahrt – ein besonderes Erlebnis in der goldenen Stunde.

## **TAG 8 ZAMBEZI MUBALA LODGE**

Nach einem Cappuccino-Stopp in Katima Mulilo bringt euch eine bezaubernde Bootsfahrt auf dem Zambezi zur Zambezi Mubala Lodge – stilvoller Komfort direkt im Vogelparadies dieses Flusslaufs.



## **TAG 9 – 11 CHOBE FLUSS, SERONDELA LODGE**

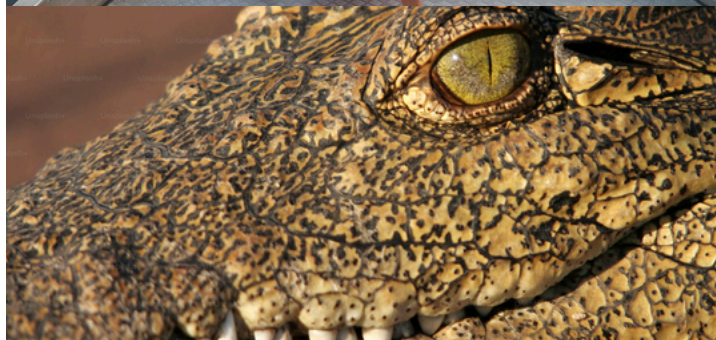
Vom Zambezi aus geht es an den äußersten westlichen Zipfel Namibias – den Chobe Fluss. Hier wechseln wir wieder von Land auf Wasser.

Auf unserer Bootsfahrt zur Lodge queren wir einen der kuriosesten Grenzübergänge nach Botswana (Kasane), um kurz danach wieder namibischen Boden unter den Füßen zu haben.

Unser Ziel: eine Insel inmitten der Sümpfe des Zambezi direkt am Chobe Fluss. Hier erleben wir vom Boot sowie der Lodge aus, die überwältigende und spektakuläre Vielfalt von Natur und Wildlife! Seine Nähe zum weltberühmten Chobe-Nationalpark macht berechtigte Hoffnungen auf die ersehnten Begegnungen mit wilden Tieren.

Die Serondela Lodge ist eine Eco Lodge mit einem außergewöhnlichen Nachhaltigkeitskonzept. Sie arbeitet ausschließlich mit den lokalen Dorfgemeinschaften zusammen und stellt somit sicher, dass die Region in hohem Maße profitiert.

Wir besuchen, wenn ihr möchtet das nahegelegene Village, wo wir von den Bewohnern mehr über ihr Leben und ihre Kultur und Tradition erfahren.







## **TAG 12 TAGESAUSFLUG VIKTORIA FALLS – WEITERFAHRT ZU CHOBE RIVERCAMP –**

Und nicht genug der Höhepunkte: Ein lokaler Guide bringt euch zu den berühmten Viktoria Wasserfällen! Es werden zwei Grenzübergänge passiert, um über Botswana nach Zimbabwe zu gelangen!

Das Chobe River Camp lädt ein, sich nach diesem aufregenden Ausflug auf der Terrasse mit Blick auf das Wasser und die von Tierherden durchzogene Ebene zu entspannen. Es ist auch ein Paradies für Vogelbeobachter.

Bei einer morgendlichen Wanderung oder Kanufahrt können Gäste die vielfältigen Ökosysteme und die einzigartige Vogelwelt der Sambesi-Region erkunden.

## **TAG 13 +14 NAMUSHASHA LODGE**

Das Wildleben im Bwabwata Park birgt intensives Wissen und Strategien der Tierwelt, die wir auf unseren Safaris zu Land und zu Wasser kennenlernen dürfen. Die Bootsafari bringt uns diese Eindrücke von neuer Perspektive und in besonderer Spannung! Vielleicht bekommen wir auch seltenere Tierarten wie afrikanische Wildhunde oder die Sitatunga Antilope zu sehen! Beeindruckend sind auch die massiven und teilweise tausende Jahre alten Baobab Bäume für die diese Region bekannt ist.

Der Kwando-Fluss entspringt in Angola und durchquert die sumpfigen Landschaften des Caprivi-Zipfels, bevor er in den Chobe-Fluss mündet. Eingebettet am Ufer des Kwando bietet die Namushasha River Lodge unvergessliche Erlebnisse: Bootsfahrten am Morgen oder Nachmittag führen durch verwobene Wasserwege die sich durch das Schilf mit Seerosen und an weißen Sandbänken vorbei schlängeln. Elefantenherden, Flusspferde, Krokodile und zahlreiche Wasservögel sind hier häufig zu sehen.

Ein besonderes Highlight ist die Safari mit Besuch des berühmten „Horseshoe“ – einer hufeisenförmigen Lagune, an der oft große Elefantenherden zu beobachten sind, gekrönt vom spektakulären Sonnenuntergang über dem Kwando.

# KWANDO





## **TAG 15 + 16 POPA FALLS, RIVERDANCE LODGE ODER DIVAVA LODGE**

Direkt am Ufer des Okavango-Flusses gelegen, verbindet das Divava Okavango Resort & Spa exklusive Naturerlebnisse mit höchstem Komfort. Die 20 großzügigen, klimatisierten Chalets mit privaten Decks bieten einen direkten Blick auf die Tierwelt am Fluss. Highlight ist das hauseigene Spa – eine Oase der Entspannung mitten im afrikanischen Busch. Abgerundet wird der Aufenthalt durch stilvolles Dining in elegantem Ambiente.

Riverdance Lodge ist ein verstecktes Paradies und der perfekte Ort, richtig zu entspannen. Hier hast du Gelegenheit, die vielen Erlebnisse und Erkenntnisse der Reise in Ruhe zu verarbeiten. Der Bush Spa bietet verschiedene Verwöhnangebote wie Massagen oder Yoga. Die großzügig und luxuriös angelegten Bungalows haben große Glasfronten und schöne Terrassen mit direktem Blick auf den beruhigenden Fluss. Oft kann man die Nilpferde direkt vom Liegestuhl oder sogar aus der Badewanne heraus im Fluss entdecken.

Wer gerne aktiv sein möchte, unternimmt eine Mountainbike Tour oder besucht das naheliegende Dorf und das Kindergarten- und Schulprojekt ganz in der Nähe. Genieße die hervorragende Küche, die das frische organische Gemüse aus dem eigenen Garten verwendet.



## **TAG 17 WILDACKER GUESTFARM PERSÖNLICHE RUHEOASE IM GRÜNEN NORDEN NAMIBIAS**

Zwischen Grootfontein und Rundu gelegen, empfängt die charmante Wildacker Gästefarm ihre Gäste mit herzlicher Gastfreundschaft und naturnahem Komfort. Mit nur sechs reetgedeckten Bungalows bietet die Farm ein ruhiges, persönliches Ambiente – ideal für Reisende auf dem Weg in den Caprivi-Zipfel oder die abgelegene Khaudum-Region.

Der liebevoll gestaltete Garten mit weitläufigen Grünflächen, alten Schattenbäumen und einem erfrischenden Swimmingpool lädt zum Entspannen ein. Abends trifft man sich am knisternden Lagerfeuer, wo der Sundowner unter dem weiten Himmelszelt serviert wird – ein authentisches Stück Namibia zum Ankommen und Durchatmen.





## TAG 18+19 WATERBERG WILDERNESS LODGE

Die Waterberg Wilderness Lodge liegt in einem privaten Naturreservat am eindrucksvollen Waterberg-Plateau, das bis zu 200 Meter aus der Ebene aufragt und durch seine geologische Entstehung und vielfältige Flora fasziniert. In dieser einzigartigen Umgebung mit ganzjährigen Quellen leben seltene Wildtiere wie Rappenantilopen, Büffel sowie Beitmaul- und Spitzmaul Nashörner.



## WATERBERG

Wir unternehmen eine Wanderung auf der wir die Flora und auch die Welt der interessanten kleinen Tiere entdecken – es müssen ja nicht immer die Big Five sein..

Der Waterberg ist auch ein geschichtsträchtiger Ort. Taucht ein in einen Exkurs über kolonialgeschichtliche Ereignisse und die Entwicklung Namibias bis zur heutigen Zeit.

### TAG 20 + 21 WINDHOEK SCHWERINSBURG GUESTHOUSE 250KM, 2.5 H

Heute fahrt ihr zurück nach Windhoek. Am Nachmittag und am nächsten Vormittag ist noch Zeit, Windhoek zu erkunden, eine City tour zu unternehmen und den Craft Market zu besuchen.

Abends wählen wir ein schönes Restaurant aus. Schließlich heißt es, Abschied zu nehmen und ihr werdet zum Flughafen gefahren.







Mit Desert Dive taucht ihr intensiv in die Schönheit und Vielfalt Namibias ein. Ich freue mich schon darauf, gemeinsam mit euch neue Horizonte zu entdecken und unvergessliche Momente für euch zu schaffen. Bereit für das Abenteuer eures Lebens? !

ÜBER MICH

CORINNA BURTH

KONTAKTIERE UNS  
PERSÖNLICH

**DESERT DIVE NAMIBIA TOURS AND TRAVEL CC**  
+264(0)814952214  
+49 176 73933167 WHATSAPP  
INFO@DESERTDIVENAMIBIA.COM

Seit 15 Jahren schon ist Namibia mein Zuhause, und noch immer wächst mit jedem Tag meine Liebe zu diesem faszinierenden Land und seinen Menschen. Als National Tourguide Namibia, FGASA Field Guide, Trails Back Up Guide for VPDA und Kletter- und Abseilbetreuerin kenne ich so einige Pfade und Berge, die schönsten Sundowner Plätze und jede Menge Geschichten, die Namibia zu bieten hat.

Meine langjährige Erfahrung als Lehrerin, Fortbildnerin sowie Koordinatorin für Fortbildung und Bildungsprojekte integriere ich in unsere Reisekonzepte für Retreat, Coaching oder Seminarreisen mit Experten – für Unternehmen oder Privat. Gerne erarbeiten wir gemeinsam die perfekte, individuelle Reise für unsere innovativen Kunden!

Mein Ziel ist es, euch die versteckten Schätze Namibias zu zeigen, euch die Kultur und Natur dieses Landes näher zu bringen und meine unendliche Begeisterung mit euch zu teilen. Eure Reise möchte ich zu eurem persönlichen Abenteuer werden lassen und wünsche mir, dass ihr erholt und entspannt aber voller Erlebnisse, mit neuen Erkenntnissen, Energien und neuen Perspektiven heimkehrt.





Deine  
unvergessliche  
Namibiareise



PEACE AND HAPPINESS

Embrace  
nature and  
its revitalising  
energy







Every moment is an  
opportunity to  
change your  
perspective.

